

MANUFACTURED BY ADAX

# Glamox® | Heating

Heating made smart



Radiatorer med kompakt och stilren design.



# H60

H60 är vår exklusiva radiator.

Med en härdade glasfront i spegelfinish ger den en smakfull och elegant touch på din inredning.



- H60 är stänksäker (IP 24) och godkänd för våtrum (ej badrum).
- Den är dubbelisolerad (Cl. II) och utrustad med överhettningsskydd.
- Clea har en härdad glasfront. Välj mellan vit eller svart.
- 230V kommer med sladd, stickpropp och kopplingsbox. 400V med kopplingsbox
- Välj mellan flera olika termostater, se sida 7 för mer information
- 5 års garanti

*OBS! Levereras utan termostat så du kan välja vad som passar dina behov.*



## H40

H40 radiator inte bara en radiator, utan även en del av inredningen i ditt hem. Utvecklad från skandinaviens bästsäljande radiator. Levereras nu med en uppdaterad och minimalistisk design.

- H40 är stänksäker (IP 24) och godkänd för våtrum (ej badrum).
- Den är dubbelisolerad (Cl. II) och utrustad med överhettningsskydd.
- 230V kommer med sladd, stickpropp och kopplingsbox. 400V med kopplingsbox
- Välj mellan flera olika termostater, se sida 7 för mer information
- Välj mellan vit, grå eller svart färg.
- 5 års garanti

*OBS! Levereras utan termostat så du kan välja vad som passar dina behov.*



Replaceable  
thermostat



Overheating  
protection



Double  
insulated



Splash proof  
(IP 24C)



Five years  
warranty



# 3001

3001 radiator har fokus på funktion, flexibilitet och energieffektivitet.

3001 är vår mest flexibla radiator med sin framåt böjda design som ger en bra cirkulation av värmen. Till denna väljer man själv vilken termostat som skall sitta i radiatorkroppen och med ett enkelt handgrepp så monterar man i den valda termostaten.

### Välj mellan följande:

WT2 Wi-Fi med bluetooth - anslutning med Glamox Heater Wi-Fi-app. (Google Home, FutureHome, Amazon Alexa, Athom Homey eller elbolag som Tibber).

DT max 22°C termostaten som fungerar i miljöer där man vill ha en begränsad temperatur t ex. offentligmiljö eller uthyrningsstugan. Finns även motsvarande DT max 10°C. (endast i 230V utförande)

DT termostaten med sin digitalavisning av temperaturen ger möjlighet till ett antal olika funktioner som t ex. knapplås, natt och dagsänkning. SLX termostaten om man så önskar slavstyrning.

*OBS! Levereras utan termostat så du kan välja vad som passar dina behov. Se sida 6 för mer information.*



### 3001 Termostater

Termostat		Art.nr. 230V	Art.nr. 400V	E nr. 230V	E nr. 400V
3001 WT2	Wi-Fi termostat med bluetooth 230/400	755222800	755222800	85800656	85800656
3001 DT	Digitaltermostat	755222410	755223410	8580417	8580418
3001 Max 22	Digitaltermostat max 22°C. 230V	910037		8580615	
3001 Max 10	Digitaltermostat max 10°C. 230V	910038		8580616	
3001 SLA 5/24	Slavtermostat. 5-24 AC eller DC	755223432		8580427	
3001 SLX	Slavtermostat. För extern termostat	755322470	755223470	8580428	8580429
Cover 3001	Petskydd för termostat	755330000		8580441	
Ben Hög	Stödben hög Vit	914020		8580450	
Ben Låg	Stödben låg Vit	914021		8500451	



### 3001 WT2 WiFi-termostat 230/400 V

WT2 WiFi termostat 230/400 V for Glamox Heating 3001-serien.

WiFi-termostater kan antingen styras via Glamox Heating WiFi-appen när den är ansluten till nätverket eller manuellt direkt på termostaten. Justeras temperaturen manuellt på radiatorn när den är ansluten till WiFi, kommer appen att uppdateras och synkroniseras i enlighet med manuella justeringar direkt på radiatorn.

#### Manuell kontroll:

1. Justera temperaturen manuellt på radiator med knapparna + och – för önskad temperatur.
2. Knapplås- låser termostaten för ändring av temperatur
1. Slå av displaybelysningen (se bruksanvisningen).

#### Vid anslutning till Glamox Heating WiFi:

- Ställ in veckoscheman (dag- och nattsänkning)
- Full kontroll över radiatorer och temperatur fördelat på rum och hem (hus, stuga, lägenhet) var du i världen du än befinner dig
- Aktivera "semesterläge" ställ in alla radiatorer i huset till en önskad temperatur under en viss period.

Läs mer om funktioner och tjänster för Glamox Heating WiFi-appen på [glamoxheating.se](http://glamoxheating.se)

### 3001 DT2/DT3 Digital termostat 230V/400V

Digital termostat DT2 230V och DT3 400V till 3001 TPA/TLO-serien.

- Dag- och nattsänkingsprogram
- Vädringsfunktion – sänker temperatur vid korsdrag om rumstemperaturen faller
- Knapplås- låser termostaten för ändring av temperatur

### 3001 SLX2/SLX3 230V/400 slavmodul

Slavmodul SLX2 230V och SLX3 400V till Glamox Heating 3001 TPA/TLO-serien.

Gör standardradiatorer till slavradiatorer som styrs av alla typer av centrala termostater.

### 3001 DT Max 22 Digital termostat Max. 22 230V

DT digital termostat max 22 fungerar som vår vanliga DT termostat, men temperaturen går inte att justera högre än 22°C.

### 3001 DT Max 10 Digital termostat Max. 10 230V

DT digital termostat max 10 fungerar som vår vanliga DT termostat, men temperaturen går inte att justera högre än 10°C.



WT2 termostat med Wi-Fi och Bluetooth



DT Digital termostat 230V och 400V



SLX Slavmodul 230V och 400V



DT Max 10



DT Max 22

## H40/H60 WT2 WiFi-termostat 230/400 V

WT2 WiFi termostat 230/400 V for Glamox Heating H40- och H60-serien.

WiFi-termostater kan antingen styras via Glamox Heating WiFi-appen när den är ansluten till nätverket eller manuellt direkt på termostaten. Justeras temperaturen manuellt på radiatorn när den är ansluten till WiFi, kommer appen att uppdateras och synkroniseras i enlighet med manuella justeringar direkt på radiatorn.

WT2 Wi-Fi med bluetooth - anslutning med Glamox Heater Wi-Fi-app. (Google Home, FutureHome, Amazon Alexa, Athom Homey eller elbolag som Tibber).

### Manuell kontroll:

1. Justera temperaturen manuellt på radiator med knapparna + och - för önskad temperatur.
2. Knapplås- låser termostaten för ändring av temperatur
1. Slå av displaybelysningen (se bruksanvisningen).

### Vid anslutning till Glamox Heating WiFi:

- Ställ in veckoscheman (dag- och nattsänkning)
- Full kontroll över radiatorer och temperatur fördelat på rum och hem (hus, stuga, lägenhet) var du i världen du än befinner dig
- Aktivera "semesterläge" ställ in alla radiatorer i huset till en önskad temperatur under en viss period.

Läs mer om funktioner och tjänster för Glamox Heating WiFi-appen på [glamoxheating.se](http://glamoxheating.se)

## H40/H60 Digital termostat 230/400V

DT Digital termostat 230/400V for Glamox Heating H40- och H60-serien. En digital termostat ger dig god kontroll över dina radiatorer.

- Dag- och nattsänkingsprogram
- Vädringsfunktion – sänker temperatur vid korsdrag om rumstemperaturen faller
- Knapplås- låser termostaten för ändring av temperatur

## H40/H60 SLX slavmodul 230/400V

SLX slavmodul 230/400V for Glamox Heating H40- och H60-serien. SLX är en plug-in-modul som gör H40/H60-standardradiatorer till rena slavradiatorer.

Regleringen sker från en centralt placerad rumstermostat (mekanisk eller elektronisk).

När den centrala rumstermostaten kopplas från och till, kopplas radiatorer med SLX till och från i samma takt.

Den centrala rumstermostaten måste vara dimensionerad för att tåla den totala effekten som regleras.

## H40/H60 Digital termostat Max. 22 230/400V

DT digital termostat max 22 fungerar som vår vanliga DT termostat, men temperaturen går inte att justera högre än 22°C.

## H40/H60 Digital termostat Max. 10 230/400V

DT digital termostat max 10 fungerar som vår vanliga DT termostat, men temperaturen går inte att justera högre än 10°C.



WT2 - Wi-Fi och Bluetooth termostat



DT - Digital termostat



DT Max 10 och Max 22, Vit



SLX - Slavmodul

# H10

En stilren och ekonomisk radiator för alla typer av rum. Pålitlig termostاتفunktion och exakt reglering gör H10 lämplig att använda både i bostaden och fritidshuset.

- Enkelt justerbar elektronisk termostat
- Överhettningsskydd
- Stänksäker (IP 24)
- Dubbelisolerad (Cl. II)
- Godkänd för våtrum (ej badrum)
- Kommer med sladd och stickpropp
- 5 års garanti



H10. Højd 330 mm, længd 400 mm

H10	Watt	Färg	Art.no.	E nr.
H10 02 ET	250	Vit	737020	8501209



Overheating protection



Double insulated



Splash proof (IP 24C)



Five years warranty



## GVR



Våra reflektorvärmare med infravärme ger snabb och skön uppvärmning.

GVR/VR - Stänksäker och våtrumsgodkänd (IP44).  
Höjd 100 mm, djup 132 mm.

Modellerna GVR 505B/507B/510B har fyra olika effekt lägen. Kommer med sladd och stickpropp.

Modellerna GVR 505/507/510 är för extern styrning och fast installation.

GVR	Watt	Längd	Art.nr.	E nr.
GVR 505 B	500	440	591210	8501214
GVR 507 B	750	605	592210	8501212
GVR 510 B	1000	1740	593210	8501210
GVR 505	500	440	591010	8501215
GVR 507	750	605	592010	8501213
GVR 510	1000	1740	593010	8501211

GVR	Effekt Steg 1	Effekt Steg 2	Effekt Steg 3	Effekt Steg 4
GVR 505 B	100W	200W	300W	500W
GVR 507 B	150W	300W	450W	750W
GVR 510 B	200W	400W	600W	1000W

**3001 TPA utan termostat. Höjd 350 mm, djup 84 mm**

TPA	Watt	Färg	Längd	Art.nr. 230V	Art.nr. 400V	E nr. 230V	E nr. 400V
TPA 04	400	Vit	503	765042030	765043030	8500525	8500553
TPA 06	600	Vit	651	765062030	765063030	8500526	8500554
TPA 08	800	Vit	813	765082030	765083030	8500527	8500555
TPA 10	1000	Vit	975	765102030	765103030	8500528	8500556
TPA 12	1200	Vit	1065	765122030	765123030	8500529	8500557
TPA 15	1500	Vit	1355	765152030	765153030	8500539	8500558
TPA 20	2000	Vit	1669	765202030	765203030	8500541	8500559

**3001 TLO utan termostat. Höjd 180 mm, djup 84 mm**

TLO	Watt	Färg	Längd	Art.nr. 230V	Art.nr. 400V	E nr. 230V	E nr. 400V
TLO 03	250	Vit	484	766032030	766033030	8500545	8500560
TLO 05	500	Vit	803	766052030	766053030	8500547	8500561
TLO 07	700	Vit	1049	766072030	766073030	8500549	8500565
TLO 10	1000	Vit	1429	766102030	766103030	8500551	8500567
TLO 14	1400	Vit	1743	766142030	766143030	8500552	8500569

**H60 Hög: Höjd 340 mm, djup 87 mm. Utan termostat.**

H60 H	Watt	Färg	Längd	Art.nr. 230V	Art.nr. 400V	E nr. 230V	E nr. 400V
H60 H 04	400	Vit	606	887001	884001	8500862	8500929
H60 H 06	600	Vit	676	887002	884002	8500863	8500930
H60 H 08	800	Vit	790	887003	884003	8500864	8500931
H60 H 10	1000	Vit	850	887004	884004	8500865	8500932
H60 H 12	1200	Vit	1024	887005	884005	8500866	8500933
H60 H 04	400	Svart	606	887201	884201	8500867	8500934
H60 H 06	600	Svart	676	887202	884202	8500868	8500935
H60 H 08	800	Svart	790	887203	884203	8500869	8500936
H60 H 10	1000	Svart	850	887204	884204	8500870	8500937
H60 H 12	1200	Svart	1024	887205	884205	8500871	8500938

**H60 Låg: Höjd 222 mm, djup 87 mm. Utan termostat.**

H60 L	Watt	Färg	Längd	Art.nr. 230V	Art.nr. 400V	E nr. 230V	E nr. 400V
H60 L 06	600	Vit	964	897002	894002	8500872	8500939
H60 L 08	800	Vit	1144	897003	894003	8500873	8500940
H60 L 10	1000	Vit	1368	897004	894004	8500874	8500941
H60 L 06	600	Svart	964	897202	894202	8500875	8500942
H60 L 08	800	Svart	1144	897203	894203	8500876	8500943
H60 L 10	1000	Svart	1368	897204	894204	8500877	8500944

**Termostater och tillbehör H40/H60**

	Art.nr. Vit	Art.nr. Svart	E nr. Vit	E nr. Svart
Termostat WT2 230/400V	910028	910029	8580611	8580612
Termostat DT 230/400V	910021	910024	8580573	8580574
Termostat DT Max 22, 230/400V	910051		8580661	
TermostatDT Max 10, 230/400V	910050		8580662	
Termostat SLX 230/400V	910026	910027	8580575	8580576
Ben Hög	914020	914220	8580450	8500988
Ben Låg	914021	914221	8500451	8500989
Kopplingsbox för fast installation, C1. II	913875		8500570	

## H40 Hög: Höjd 330 mm, djup 87 mm. Utan termostat

H40 H	Färg	Watt	Längd	Art.nr. 230V	Art.nr. 400V	E nr. 230V	E nr. 400V
H40 H 025	Vit	250	520	617000		8500817	
H40 H 04	Vit	400	565	617001	614001	8500818	8500878
H40 H 06	Vit	600	635	617002	614002	8500819	8500879
H40 H 08	Vit	800	750	617003	614003	8500820	8500880
H40 H 10	Vit	1000	809	617004	614004	8500821	8500881
H40 H 12	Vit	1200	984	617005	614005	8500822	8500882
H40 H 14	Vit	1400	1094	617006	614006	8500823	8500883
H40 H 20	Vit	2000	1403	617008	614008	8500824	8500884
H40 H 025	Svart	250	520	617200		8500825	
H40 H 04	Svart	400	565	617201	614201	8500826	8500885
H40 H 06	Svart	600	635	617202	614202	8500827	8500886
H40 H 08	Svart	800	750	617203	614203	8500828	8500887
H40 H 10	Svart	1000	809	617204	614204	8500829	8500888
H40 H 12	Svart	1200	984	617205	614205	8500830	8500889
H40 H 14	Svart	1400	1094	617206	614206	8500831	8500890
H40 H 20	Svart	2000	1403	617208	614208	8500832	8500891
H40 H 025	Grå	250	520	617300		8500833	
H40 H 04	Grå	400	565	617301	614301	8500834	8500892
H40 H 06	Grå	600	635	617302	614302	8500835	8500893
H40 H 08	Grå	800	750	617303	614303	8500836	8500894
H40 H 10	Grå	1000	809	617304	614304	8500837	8500895
H40 H 12	Grå	1200	984	617305	614305	8500838	8500896
H40 H 14	Grå	1400	1094	617306	614306	8500839	8500897
H40 H 20	Grå	2000	1403	617308	614308	8500840	8500898

## H40 Låg: Höjd 210 mm, djup 87 mm. Utan termostat

H40 L	Färg	Watt	Längd	Art.nr. 230V	Art.nr. 400V	E nr. 230V	E nr. 400V
H40 L 025	Vit	250	655	627000		8500841	
H40 L 04	Vit	400	783	627001	624001	8500842	8500899
H40 L 06	Vit	600	1005	627002	624002	8500843	8500900
H40 L 08	Vit	800	1186	627003	624003	8500844	8500901
H40 L 10	Vit	1000	1380	627004	624004	8500845	8500902
H40 L 12	Vit	1200	1548	627005	624005	8500846	8500903
H40 L 14	Vit	1400	1760	627006	624006	8500847	8500910
H40 L 025	Svart	250	655	627200		8500848	
H40 L 04	Svart	400	783	627201	624201	8500849	8500911
H40 L 06	Svart	600	1005	627202	624202	8500850	8500912
H40 L 08	Svart	800	1186	627203	624203	8500851	8500913
H40 L 10	Svart	1000	1380	627204	624204	8500852	8500920
H40 L 12	Svart	1200	1548	627205	624205	8500853	8500921
H40 L 14	Svart	1400	1760	627206	624206	8500854	8500922
H40 L 025	Grå	250	655	627300		8500855	
H40 L 04	Grå	400	783	627301	624301	8500856	8500923
H40 L 06	Grå	600	1005	627302	624302	8500857	8500924
H40 L 08	Grå	800	1186	627303	624303	8500858	8500925
H40 L 10	Grå	1000	1380	627304	624304	8500859	8500926
H40 L 12	Grå	1200	1548	627305	624305	8500860	8500927
H40 L 14	Grå	1400	1760	627306	624306	8500861	8500928

NORWEGIAN DESIGN SINCE 1948



# Neo Basic

Neo Basic Radiator med digitaltermostat.

Neo Basic designradiator har varit en av våra bästsäljare sedan den introducerades på marknaden under 2007.

Neo Basic är lätt att montera och har en tillförlitlig termostat med digital visning.

Termostaten har ett antal funktioner som kan bidra till en sänkt förbrukning och säkerheten.

## Neo Basic Radiator med digitaltermostat. Höjd 370 mm, djup 80 mm

NP KDT/DT	Watt	Färg	Längd	Art.nr. 230V	Art.nr. 400V	E nr. 230V	E nr. 400V
NP 04 KDT/DT	400	Vit	474	650004	651004	8500300	8500328
NP 06 KDT/DT	600	Vit	589	650006	651006	8500301	8500329
NP 08 KDT/DT	800	Vit	704	650008	651008	8500302	8500330
NP 10 KDT/DT	1000	Vit	762	650010	651010	8500303	8500331
NP 12 KDT/DT	1200	Vit	934	650012	651012	8500304	8500332
NP 14 KDT/DT	1400	Vit	1042	650014	651014	8500305	8500333
NP 20 KDT/DT	2000	Vit	1394	650020	651020	8500306	8500334

## Neo Basic Radiator med digitaltermostat. Höjd 200 mm, djup 80 mm

NL KDT/DT	Watt	Färg	Längd	Art.nr. 230V	Art.nr. 400V	E nr. 230V	E nr. 400V
NL 06 KDT/DT	600	Vit	870	660006	661006	8500424	8500440
NL 08 KDT/DT	800	Vit	1050	660008	661008	8500400	8500388
NL 10 KDT/DT	1000	Vit	1280	660010	661010	8500401	8500389
NL 12 KDT/DT	1200	Vit	1450	660012	661012	8500425	8500441

- Digitalvisning
- Veckoprogram
- Natt & dagsänkning
- Knappås
- Överhettningsskydd
- 230V kommer med sladd och stickpropp,  
400V kommer med kopplingsbox
- IP 20 (CLI)
- 5 års garanti



DIGITAL  
THERMOSTAT



WEEK  
PROGRAM



OPEN WINDOW  
DETECTION



5  
YEARS  
WARRANTY



OVERHEATING  
PROTECTION



# VPS10

Lågtempererad, kompakt och liten våtrumsradiator. Den ideala radiatoren för bad och våtrum, eftersom inga ytor överstiger 60°C.

- Max 60°C ytemperatur
- IP 24 klassad
- Elektronisk termostat
- 230V eller 400V
- Dubbelisolerad
- Överhettningsskydd
- Höjd 325 mm
- 5 års garanti

VPS 10 Lågtempererad våtrumsradiator: Höjd 325 mm. Djup 95/130 mm.

VPS 10 EM	Watt	Färg	Längd	Art.nr. 230V	Art.nr. 400V	E nr. 230V	E nr. 400V
VPS1004 EM	400	Vit	388	782210	782110	8555544	8555545
VPS1006 EM	600	Vit	542	782220	782120	8555546	8555547
VPS1008 EM	800	Vit	696	782230	782130	8555548	8555549
VPS1010 EM	1000	Vit	850	782240	782140	8555550	8555551

## Värmeguide

När du skall köpa nya radiatorer finns några viktiga faktorer att ta hänsyn till innan du bestämmer dig.



Watt	Rumstorlek
250	2-6 m <sup>2</sup>
400	4-8 m <sup>2</sup>
600	7-11 m <sup>2</sup>
800	9-13 m <sup>2</sup>
1000	12-16 m <sup>2</sup>
1200	15-19 m <sup>2</sup>
1400	18-22 m <sup>2</sup>
2000	27-31 m <sup>2</sup>

### Rummets storlek

Du bör känna till rummets storlek, d.v.s. antal kvadratmeter och takhöjden, innan du bestämmer vilken storlek på radiator som passar. Om rummet är mycket stort kan det vara lämpligt att ha flera radiatorer, så att värmen fördelas på flera värmekällor. I mildt klimat ska du beräkna ca 60 – 70 W/kvm, medan det kan vara en fördel med upp till 70 – 85 W/kvm i kallare klimat.

### Välisolerat?

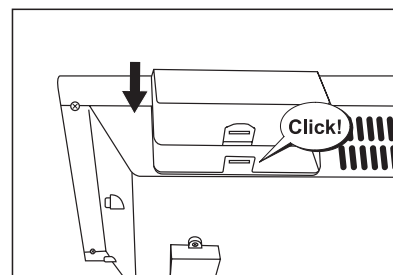
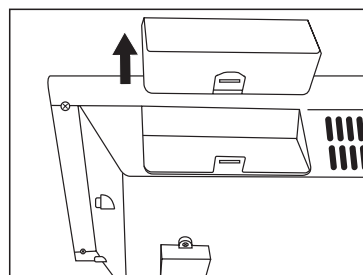
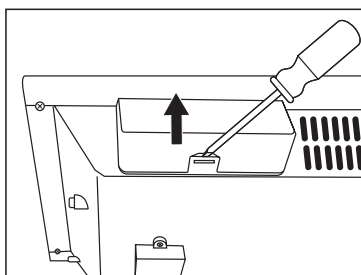
Bostadens ålder och dess isolering påverkar också uppvärmningen. I nya bostäder kan det räcka med mindre antal W/kvm, medan äldre och sämre isolerade bostäder kräver flera W/kvm, gäller även bostad med takhöjd över 2.4 m.

### Undvik kallras

Även om moderna fönster är väl isolerade, så är isoleringen oftast sämre än väggarna. Luften innanför fönstren kyls ner och sjunker ner mot golvet. Detta kallas kallras. Det kan du undvika genom att montera ett panel- eller listradiator under varje fönster.

### Välj hellre för många watt

När du har kommit fram till hur många watt du behöver ska du inte köpa en radiator som precis täcker ditt behov. Köp hellre en radiator med en viss överkapacitet, (men tänk på att inte överbelasta matningen) detta för att ytemperaturen blir lägre eftersom radiatoren inte behöver jobba lika mycket för att hålla den önskade temperaturen. Ytemperaturen blir också behagligare.



Bilden visar hur man lossar, tar bort och monterar termostaten på en Clea eller Neo Wi-Fi.



# Glamox | Heating

[glamoxheating.se](http://glamoxheating.se)



Designed for  
nordic conditions



Quality through  
generations



Five years  
warranty